

# 市道伊勢佐木町通(愛称:伊勢佐木町通り) —横浜市—

概要	【路線名】：市道伊勢佐木町通	【歩行空間】：2.0m以上	R4.8時点
	【道路管理者】：横浜市	【車線数】：1	
	【指定日】：令和3年8月27日	【歩道の有効幅員】：2m～5.1m	
	【区間】：中区伊勢佐木町7丁目156番の2地先 ～伊勢佐木町7丁目148番の1地先	【誘導区域の指定】：指定済み	
		【利便増進施設】：テーブル・イス等	
		【占用料】：90%減額 (コロナ占用特例制度が終了するまでは免除)	

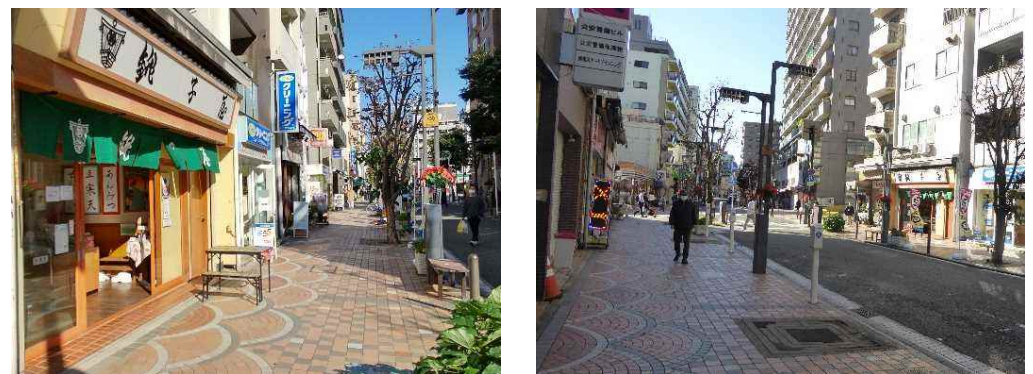
## ○位置図

※背景地図:地理院地図(電子国土Web)より引用

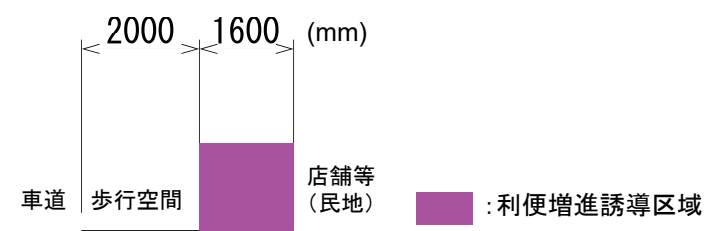


橙囲: 歩行者利便増進道路

## ○写真



## ○横断面



※コロナ占用特例の区域をもとに設定(区域の大きさは場所により異なる)

## ○取組状況

・沿道店舗によるテラス営業・テイクアウト販売を実施。